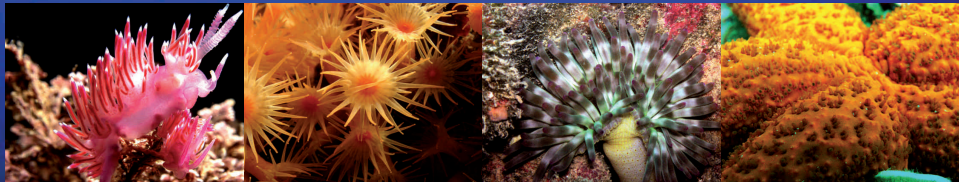
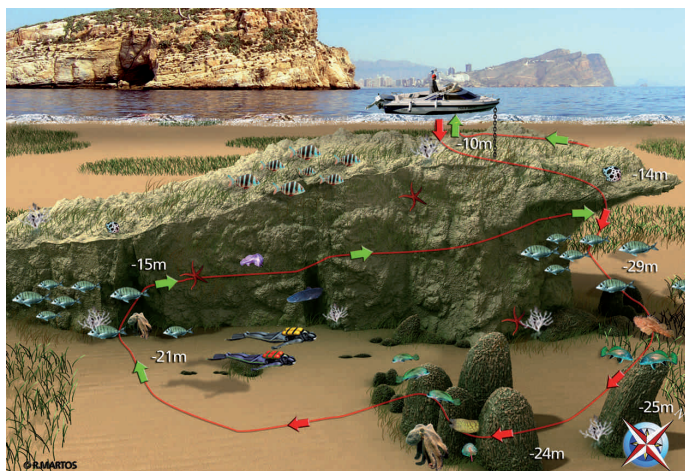


# RUTAS DE BUCEO EN LA ISLA DE BENIDORM DIVE ROUTES ON THE BENIDORM ISLAND



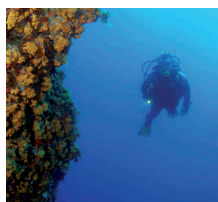
## Ruta La Llosa



La Llosa es una montaña hundida con el vértice a unos -7m de profundidad, situada a pocos centenares de metros de la isla de Benidorm con la que guarda un gran parecido en su forma y disposición. En su vertiente E tiene una pronunciada caída hasta un fondo a -30m mientras que en la cara O el aumento de profundidad es más progresivo y suave en forma de ladera.

Las dimensiones de la Llosa y los numerosos motivos de interés permiten varias incursiones submarinas, existiendo hasta 3 boyas de fondeo dispuestas para el amarre de embarcaciones. En esta ocasión abordamos la situada más al norte y que desciende hasta la plataforma, a unos -8m. Si seguimos rumbo NE aparece una absorbente caída que, combinada con la estupenda visibilidad que solemos encontrar, nos hará planear hasta un fondo de -29m. Aquí comienza un rosario de grandes rocas que provocan multitud de contraluces y acogen a una abundante vida de considerable tamaño como doradas, dentones, ordenados cardúmenes de corvinas y de sargos y, más agazapados en innumerables huecos, grandes pulpos y vistosas morenas.

El recorrido, siguiendo el perfil S de la Llosa que nos quedará a la derecha, consiste en visitar estas colosales rocas, alguna de las cuales es atravesada por un túnel en su base, como la cueva de la Virgen, para, cuando el aire o la acumulación de nitrógeno aconsejen, aproximarse a la pared de la Llosa donde encontraremos unas enormes rasgaduras que podemos tomar de referencia para ir ascendiendo mientras prosiguen los motivos de interés, esta vez en forma de numerosos y coloridos nudibranchios, hasta llegar nuevamente al punto de inicio.



La Llosa is a sunken mountain with its peak at a depth of 7m. It is located a few hundred metres from Benidorm Island to which it holds a great resemblance. On its easterly vertical face it has a prominent vertical drop off which falls to a depth of 30m while on its west face the depth gradient is more progressive in the form of a gentle slope.



The size and numerous points of interest of La Llosa allow for several different dives to enable it to be enjoyed in its entirety. There are 3 mooring buoys available for the dive vessels and on this occasion we will begin at the north buoy that will take us straight to a platform at a depth of 8m. If we follow a NE heading we will come across an attractive fall that combined with the fantastic visibility to be found here will allow us to plan a dive with a maximum depth of 29m. It is here that we can spend some time inspecting the gigantic rocks that produce a multitude of different light effects and are home to a considerable amount of large marine life like bream, dentex and orderly schools of corvinas as well as large octopus and moray eels.

For the route on the south side of La Llosa we will keep the wall to our right and the dive consists of taking in the details of the colossal rock formations, some of which are perforated by a tunnel at their base similar to what we can find on another of our dives called "La cueva de la virgen" or The virgin's cave. When our air consumption or NDL limit indicates that it is nearing the end of our dive we can return to the wall where we will find some huge vertical cracks in the rock that we can follow upwards during our ascent. To keep us entertained while ascending we can still see plenty of smaller marine life in the form of numerous different species of nudibranch.

Textos, infografías y fotos: Rafa Martos Texts, computer graphics and photos: Rafa Martos



Acceso con embarcación  
Boat



Nivel medio  
Medium level



Linterna  
Torch



Profundidad máxima  
Maximum depth



Nivel iniciación  
Easy level



Cueva  
Cave



Plaza Canalejas 1. Edif. Torrejón - 03501 Benidorm  
www.benidorm.org - info@benidorm.org

Patrocindor Sponsor



Centro de Buceo  
www.divingstones.com